

„Nebojte se! Zvěstují vám velikou radost,  
radost pro všechny lid:  
v městě Davidově se vám dnes  
narodil Spasitel - to je Kristus Pán...“

(Lk 2,10-11)



Klaníme se velikému tajemství Narození Páně. Všichni  
chceme otevřít své srdce, aby je Pán naplnil svými dary.

Syn Boží, který se stal člověkem, potřebuje mít dům v  
našem srdci, přichází k nám a skrze každého z nás chce ukázat  
světu svoji lásku a dobrotu.

At' Ježíš Kristus, Spasitel, naplní Váš život pokojem a  
opravdovou radostí.

At' Vám pomáhá a provází Vás každým dnem nového  
roku.

To Vám jménem všech bratrů a sester Sekulárního Řádu  
sv. Františka přeje Národní rada OFS

Ceslav Krizala ofm  
Augustina ofm  
František Židek

Bill boeger  
Karl Hecker

Nánoce 1992  
Nas bratr František - Karel Ženíšek je členem SFR  
a takí vedoucím radiku katolického škola v Plzni.  
Se svým radikem školařů přivez v Světlo z Betléma!  
do kostela sv. Bartoloměje v Plzni. Na schůzku od přivazení -  
he město papaluje práci, od které si lidé zapalují přede, aby  
si ho raději do svých domovů.

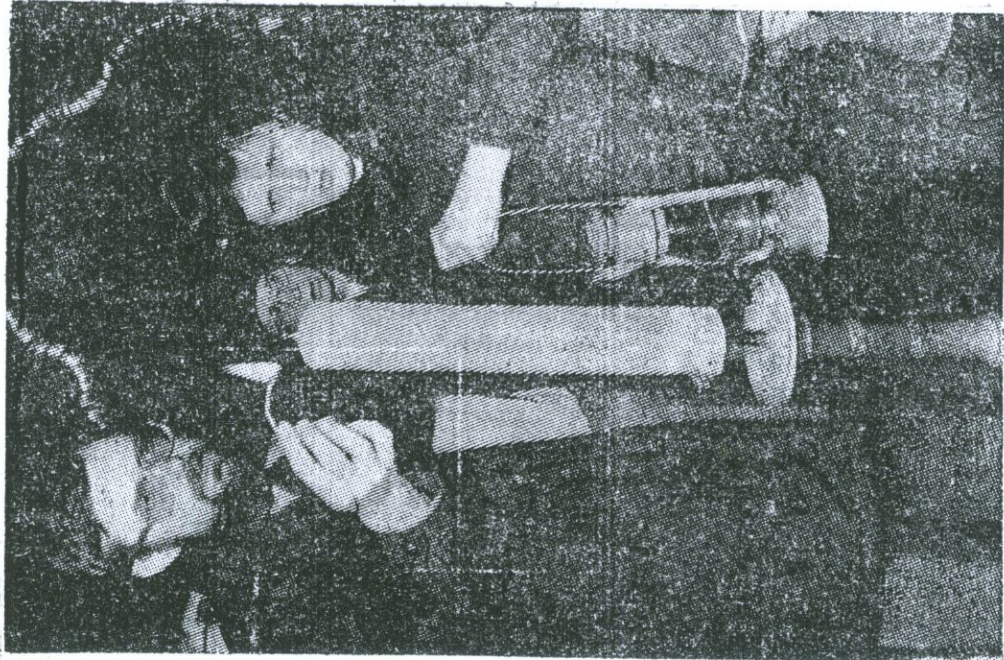
S lampičkami neprozdobí-  
nějších tvarů přicházejí  
Plzeňané v neděli do chrámu  
svatého Bartoloměje. Knaty  
petrolejek a svěček se po-  
stupně rozznaly světlým,  
které na své pouz k nim  
překročilo stovky kilometrů.  
V lesknu, která před mnoha  
a mnoha léty sloužila jako  
stáj, a kde podle starých po-  
věstí se narodil Boží syn, za-  
páluje každoročně tento pla-  
mínek právě o vánocích malé  
dítky. Letos přijelo až z Ra-  
kouska.

## Plamínek pro duši

Z míst, kam před téměř  
dvěma tisíci let přišel lid  
ze široka daleka své dary,  
právě narozenému Ježíši, pu-  
toval letos plamínek zpět do  
Lince, odkud jej jako světlo  
míru a pokoje rozželeli stroj-  
vedoucí vlaků 22. a 23. pro-  
sínce po celém Rakousku. Na  
hranicích v Břeclavi jej pře-  
vzal také brněnský skauti a  
brzy ráno v neděli před Štěd-  
rým dnem se tak plamínek  
ocel na Holesovickém nádraží  
v Praze, odkud putoval do  
všech koutů Čech. Do plzně  
jej přivezl skautský vedoucí,  
bratr Siska, a přímo k Barto-  
loměji přinesly děti ze skau-  
ského křesťanského střediska  
Lehtys.

Světlo chápou křesťané ja-  
ko znamení Boží lásky. Prá-  
vě za ní přišlo hned v pro-  
ních okamžicích po zaplacení  
velké sušce několik desítek  
lidí. Světlo putovalo do lid-  
ských domovů, ale také k sta-  
rým, opouštěným a nemocným  
lidem, pro něž bylo hřejivým

připomenutím lidské soude-  
larity, překonávání hranice,  
ideologie i čas. Pro mnohé  
další se stal betlémský plamí-  
nek cílem příjemné procházky  
vánoční Plzně, která zane-  
dlouho vstoupí do poslední  
dekády století gigantických  
objevů, vděk a usmíření, ne-



SVĚTLO Z BETLÉMA bylo přivezeno den před Štědrým  
dnem do kostela sv. Bartoloměje v Plzni, odkud si je lidé od-  
nášeli do svých domovů. Foto NP - J. VOGELTANZ

malých v dějinách lidstva  
období. Necht je toto dese-  
tiletí nejen pro zapadlou metropoli, ale pro všechny li-  
nek cílem příjemné procházky  
dí dobré vůle stejně hřejivé,  
prospěšující a očistné, jako  
plamínek z míst symbolizuj-  
ících zrod evropské civilizace.  
MARTIN POLÍVKA

"Světlo z Betléma" přivez radice katolického škola  
Jako nánoce 1993